

FLOWBOX

Dotyk wysokiej klasy wzornictwa i funkcjonalności



samet

CICHY DOMYK

Najnowocześniejsze rozwiązania systemu szuflad **Flowbox** oraz mechanizm cichego domyku pozwalają użytkownikowi na łatwe i delikatne posługiwanie się szufladami.

FRONT BEZUCHWYTOWY

System **Flowbox** Push-Open zapewnia bardzo płynne otwieranie szuflady i dodaje nutkę innowacyjności...

FRONT BEZUCHWYTOWY I CICHY DOMYK

Flowbox, dzięki minimalnym oporom wysuwu, wymaga tylko niewielkiego dotknięcia, aby płynnie otworzyć szufladę. Nienaganny system cichego domyku **Flowbox** zapewnia, że szuflady zamykają się perfekcyjnie. Nowa Generacja Systemów Szufladowych Flowbox SAMET łączy w sobie dwie najlepsze funkcje - push open i soft close - dla uzyskania perfekcyjnego ruchu szuflady.



DOSKONAŁA SYNCHRONIZACJA DLA EFEKTU CICHEJ JAZDY

Dopracowane funkcje ruchu **Flowbox** i najnowocześniejsze rozwiązania technologiczne ze specjalnym systemem synchronizacji umożliwiają jazdę prowadnicy w idealnej ciszy.



WYBIERZ SWÓJ KOLOR

KOLORY STANDARDOWE

Flowbox, dzięki modnym kolorom, uzupełnia nową generację mebli, kreując perfekcyjny wygląd całości.



KOLORY SPECJALNE

Bogata paleta kolorów paneli bocznych podkreśla ekskluzywność serii **Flowbox**.



4 RÓŻNE WYSOKOŚCI BOKÓW

Flowbox, umożliwia połączenie komfortu i funkcjonalności.



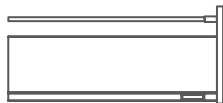
Panel boczny H: 58



Panel boczny H: 144



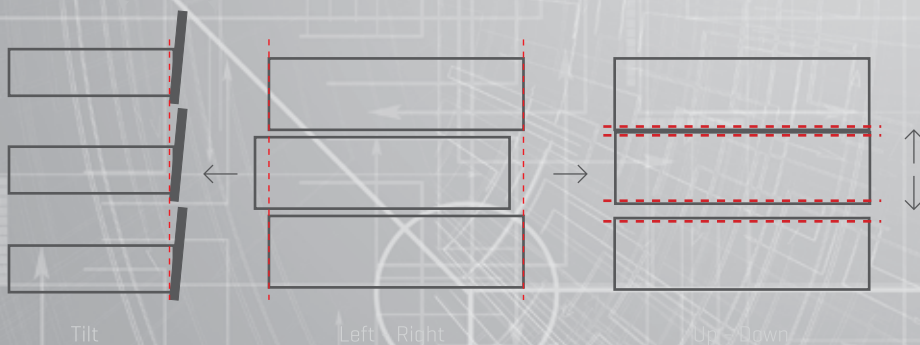
Panel boczny H: 58
z relingiem



Panel boczny H: 144
z relingiem

3D REGULACJA

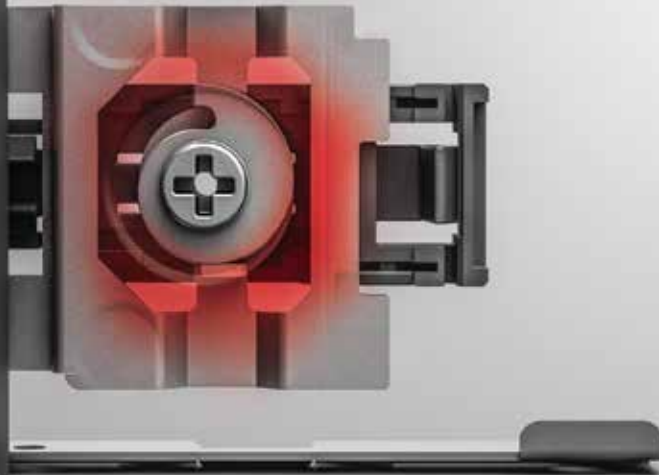
Mechanizm trójwymiarowej regulacji **Flowbox** z szerokim zakresem tolerancji został zaprojektowany z myślą o wygodzie użytkowników i producentów.



SKOS

Wyróżniający się mechanizm regulacji nachylenia [skosu] systemu **Flowbox** zapewnia dokładną i łatwą regulację frontu szuflady.

→ Skos ←

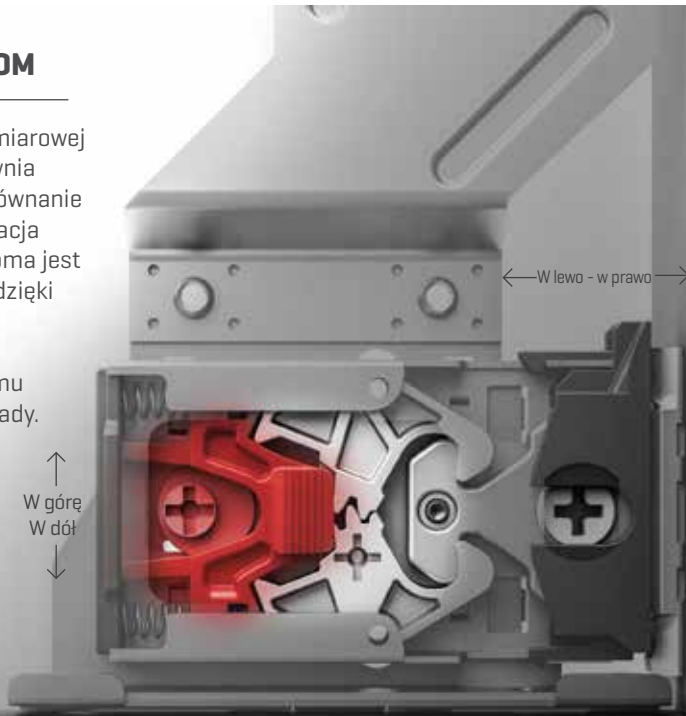


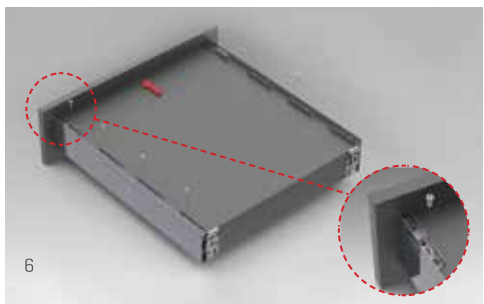
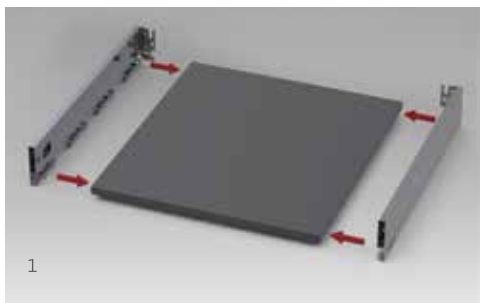
PION I POZIOM

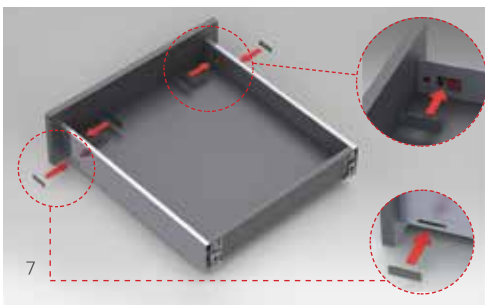
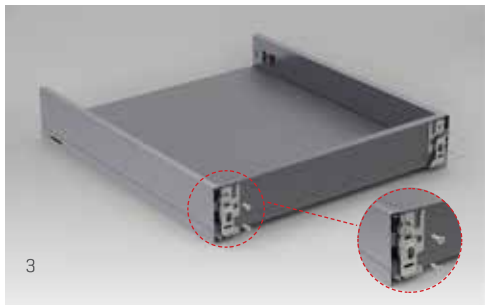
System trójwymiarowej regulacji zapewnia precyzyjne wyrównanie szczelin. Regulacja pionowa i pozioma jest szybka i łatwa dzięki specjalnemu mechanizmowi zamontowanemu wewnątrz szuflady.

↑
W górę
W dół
↓

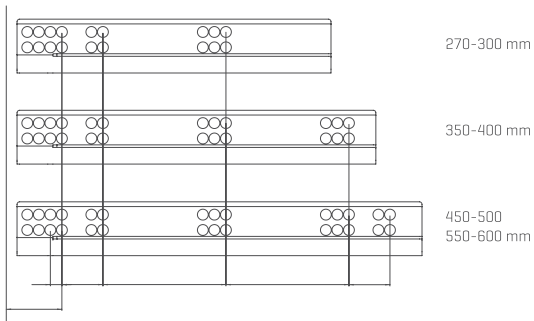
← W lewo - w prawo →







ROZMIESZCZENIE WKRĘTÓW DLA PROWADNIC



ROZMIAR NOMINALNY	1-2	144 mm	OPAKOWANIE
270 mm	127168●3○1**45		6 kompletów / pudło
300 mm	127168●3○2**45		6 kompletów / pudło
350 mm	127168●3○3**45		6 kompletów / pudło
400 mm	127168●3○4**45		6 kompletów / pudło
450 mm	127168●3○5**45		6 kompletów / pudło
500 mm	127168●3○6**45		6 kompletów / pudło
550 mm	127168●3○7**45		6 kompletów / pudło
600 mm	127168●3○8**45		6 kompletów / pudło

ROZMIAR NOMINALNY	1-2	58 mm	OPAKOWANIE
270 mm	127167●3○1**45		6 kompletów / pudło
300 mm	127167●3○2**45		6 kompletów / pudło
350 mm	127167●3○3**45		6 kompletów / pudło
400 mm	127167●3○4**45		6 kompletów / pudło
450 mm	127167●3○5**45		6 kompletów / pudło
500 mm	127167●3○6**45		6 kompletów / pudło
550 mm	127167●3○7**45		6 kompletów / pudło
600 mm	127167●3○8**45		6 kompletów / pudło

PANEL DOLNY (●)	
16 mm	1
18 mm	2

Należy podać numer wybranej grubości płyty dolnej w miejscu oznaczonym (●).

PROWADNICA (○)	
Cichy dymek	8
Front bezuchwytywy	7
Front bezuchwytywy i cichy dymek	6

Należy podać numer wybranej prowadnicy w miejscu oznaczonym (○).

KOLOR (**)	
Biały	01
Szampański	02
Inox	04
Czarny	05
Mokka	06
Antracyt	07

Należy podać numer wybranego koloru w miejscu oznaczonym (**).

RELING BOCZNY FLOWBOX

ROZMIAR NOMINALNY	DREWNIANY PANEL TYLNY	METALOWY PANEL TYLNY	OPAKOWANIE	KOLOR (**)	ELEMENT ZŁĄCZNY (○)
270 mm	1279614●1**	1279615●1**	12 Szt.	Biały	1
300 mm	1279614●2**	1279615●2**	12 Szt.	Szampański	2
350 mm	1279614●3**	1279615●3**	12 Szt.	Czarny	05
400 mm	1279614●4**	1279615●4**	12 Szt.	Mokka	06
450 mm	1279614●5**	1279615●5**	12 Szt.	Antracyt	07
500 mm	1279614●6**	1279615●6**	12 Szt.		
550 mm	1279614●7**	1279615●7**	12 Szt.		
600 mm	1279614●8**	1279615●8**	12 Szt.		

Należy podać numer wybranego elementu złącznego w miejscu oznaczonym (○).

Należy podać numer wybranego koloru w miejscu oznaczonym (**).

METALOWY PANEL TYLNY

	H 58	H 144	H 230	H 240	OPAKOWANIE
450 mm	127962■01**	127962■11**	127962■21**	127962■31**	12 Szt.
600 mm	127962■02**	127962■12**	127962■22**	127962■32**	12 Szt.
900 mm	127962■03**	127962■13**	127962■23**	127962■33**	12 Szt.
1200 mm	127962■04**	127962■14**	127962■24**	127962■34**	12 Szt.

GRUBOŚĆ PANELU DOLNEGO - GRUBOŚĆ PANELU BOCZNEGO SZUFLADY (■)	
16 mm - 16 mm	6
18 mm - 18 mm	9

Należy podać numer wybranej grubości panelu dolnego / panelu bocznego szuflady w miejscu oznaczonym (■).

KOLOR (**)	
Biały	01
Szampański	02
Czarny	05
Mokka	06
Antracyt	07

Należy podać numer wybranego koloru w miejscu oznaczonym (**).

PANEL BOCZNY FLOWBOX

ROZMIAR NOMINALNY	58 mm_PRAWY	58 mm_LEWY	OPAKOWANIE
270 mm	127161●1**01	127161●1**02	24 Szt.
300 mm	127161●2**01	127161●2**02	24 Szt.
350 mm	127161●3**01	127161●3**02	24 Szt.
400 mm	127161●4**01	127161●4**02	24 Szt.
450 mm	127161●5**01	127161●5**02	24 Szt.
500 mm	127161●6**01	127161●6**02	24 Szt.
550 mm	127161●7**01	127161●7**02	24 Szt.
600 mm	127161●8**01	127161●8**02	24 Szt.

ROZMIAR NOMINALNY	144 mm_PRAWY	144 mm_LEWY	OPAKOWANIE
270 mm	127162●1**01	127162●1**02	12 Szt.
300 mm	127162●2**01	127162●2**02	12 Szt.
350 mm	127162●3**01	127162●3**02	12 Szt.
400 mm	127162●4**01	127162●4**02	12 Szt.
450 mm	127162●5**01	127162●5**02	12 Szt.
500 mm	127162●6**01	127162●6**02	12 Szt.
550 mm	127162●7**01	127162●7**02	12 Szt.
600 mm	127162●8**01	127162●8**02	12 Szt.

PANEL DOLNY (●)

16 mm	1
18 mm	2

Należy podać numer wybranej grubości płyty dolnej w miejscu oznaczonym (●).

KOLOR (**)

Biały	01
Szampański	02
Inox	04
Czarny	05
Mokka	06
Antracyt	07

Należy podać numer wybranego koloru w miejscu oznaczonym (**).

PROWADNICA FLOWBOX

ROZMIAR NOMINALNY	CICHY DOMEK		FRONT BEZUCHWYTOWY		FRONT BEZUCHWYTOWY I CICHY DOMEK		OPAKOWANIE
	PRAWA	LEWA	PRAWA	LEWA	PRAWA	LEWA	
270 mm	127168310001	127168310002	127167310001	127167310002	127166310001	127166310001	12 Szt.
300 mm	127168320001	127168320002	127167320001	127167320002	127166320001	127166320001	12 Szt.
350 mm	127168330001	127168330002	127167330001	127167330002	127166330001	127166330001	12 Szt.
400 mm	127168340001	127168340002	127167340001	127167340002	127166340001	127166340001	12 Szt.
450 mm	127168350001	127168350002	127167350001	127167350002	127166350001	127166350001	12 Szt.
500 mm	127168360001	127168360002	127167360001	127167360002	127166360001	127166360001	12 Szt.
550 mm	127168370001	127168370002	127167370001	127167370002	127166370001	127166370001	12 Szt.
600 mm	127168380001	127168380002	127167380001	127167380002	127166380001	127166380001	12 Szt.

ODZOBNE POKRYWY FLOWBOX

WEWNĘTRZNA	ZEWNĘTRZNA	OPAKOWANIE
1279651**001	1279652**○○○	1000 Szt. (prawe-lewe)

LOGO (○○○)	
Samet	001
Brak Logo	999

KOLOR (**)	
Biały	01
Szampański	02
Czarny	05
Mokka	06
Antracyt	07

Należy podać numer wybranego koloru w miejscu oznaczonym (**).

ELEMENT ZŁĄCZNY FRONTU FLOWBOX

ELEMENT ZŁĄCZNY	KOD	WYSZCZEGÓLNIENIE	OPAKOWANIE
Wkręt	127964121	Element złączny frontu Smartflow	500 Szt.
	127964122	Boczny górny element złączny frontu Smartflow H 144 (Potrzebny tylko dla panelu bocznego H144)	500 Szt.
Kołek	127964125	Element złączny frontu Smartflow	500 Szt.
	127964129	Boczny górny element złączny frontu Smartflow H 144 (Potrzebny tylko dla panelu bocznego H144)	500 Szt.

samet



www.samet.com.tr

-  SametGroup
-  SametGroup
-  Samet Kalıp ve Madeni Eşya San. ve Tic. A.Ş.
-  sametinternational