

# ALPHABOX

systemy szufladowe nowej generacji



samet



## **Alphabox, minimalistyczne wzornictwo wyprzedzające swoją epokę...**

Alphabox, dzięki perfekcyjnej technice ruchu i nowoczesnym liniom, nadaje pomieszczeniom mieszkalnym innowacyjny i wymarzony charakter.



## **Maksimum komfortu**

Smukłe wzornictwo maksymalizuje przestrzeń i komfort korzystania z szuflad.



BIAŁY



SZARY



ANTRACYT

## **Kolory**

---

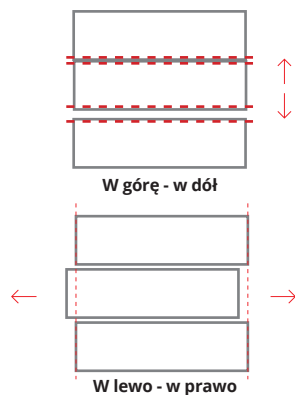
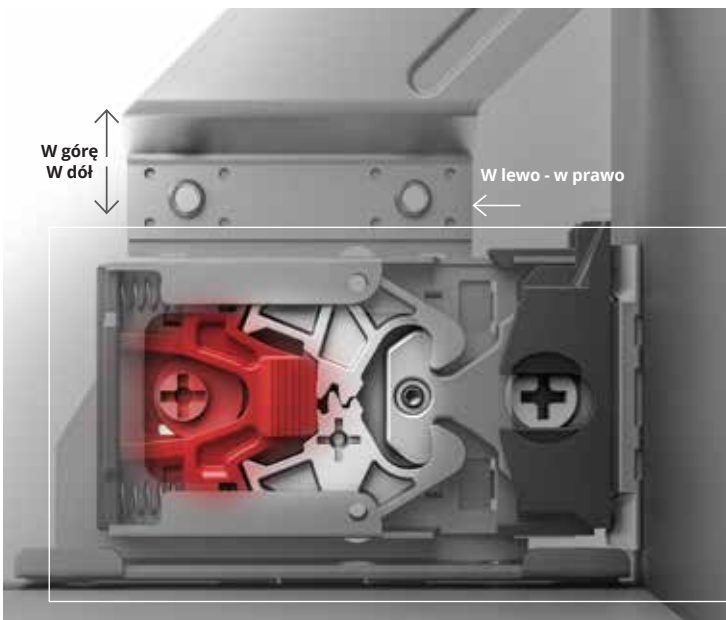
Swoboda projektowania dzięki imponującym wariantom kolorystycznym.

## **Synchronizacja**

---

Doskonała charakterystyka ruchu z zaawansowaną techniką synchronizacji.





## Pion i poziom

System trójwymiarowej regulacji zapewnia precyzyjne wyrównanie szczelin. Regulacja pionowa i pozioma jest szybka i łatwa dzięki specjalnemu mechanizmowi zamontowanemu wewnątrz szuflady.



## Zaawansowane rozwiązania techniczne

Dzięki najnowocześniejszej technice synchronizacji Alphabox oraz nienagannym właściwościom otwierania i zamykania, szuflady można otwierać jednym dotknięciem i bezgłośnie zamykać.



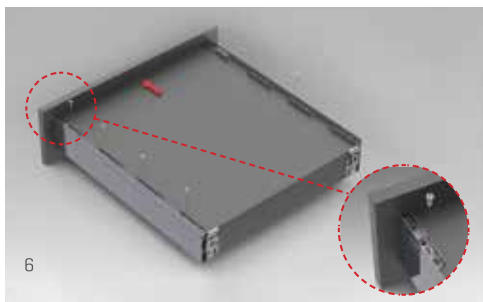
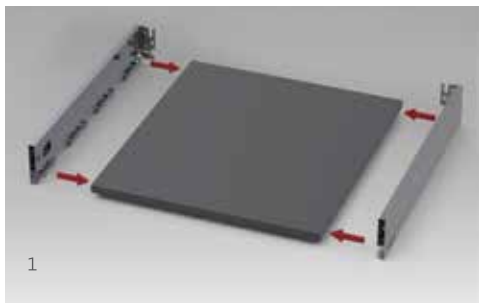
**INVARIA**  
**Systemy szuflad wewnętrznych**

---

Alphabox oferuje unikalne i wygodne rozwiązania w postaci systemu szuflad wewnętrznych o eleganckim wzornictwie.

# ALPHABOX

systemy szufladowe nowej generacji

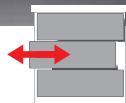


## ALPHABOX | Power

REGULACJA



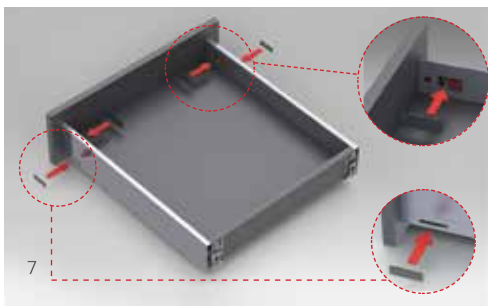
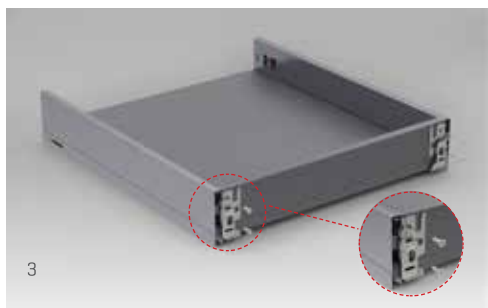
$\pm 1,5 \text{ mm}$



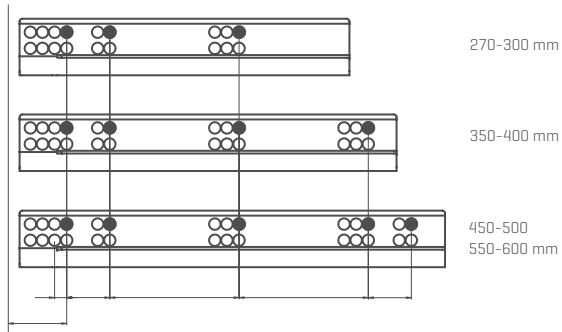
$\pm 2 \text{ mm}$



# ALPHABOX



## ROZMIESZCZENIE WKRĘTÓW DLA PROWADNIC



ROZMIAR NOMINALNY		
270 mm	127177●3○1**45	6 kompletów / pudło
300 mm	127177●3○2**45	6 kompletów / pudło
350 mm	127177●3○3**45	6 kompletów / pudło
400 mm	127177●3○4**45	6 kompletów / pudło
450 mm	127177●3○5**45	6 kompletów / pudło
500 mm	127177●3○6**45	6 kompletów / pudło
550 mm	127177●3○7**45	6 kompletów / pudło
600 mm	127177●3○8**45	6 kompletów / pudło

PANEL DOLNY [●]	
16 mm	3
18 mm	4

Należy podać numer wybranej grubości płyty dolnej w miejscu oznaczonym [●].

KOLOR [**]	
Biały	01
Szary	03
Czarny	05
Antracyt	07

Należy podać numer wybranego koloru w miejscu oznaczonym [\*\*].

PROWADNICA [○]	
Cichy dymek	8
Front bezuchwytywy	7
Front bezuchwytywy i cichy dymek	6

Należy podać numer wybranej prowadnicy w miejscu oznaczonym [○].

## RELING BOCZNY ALPHABOX

ROZMIAR NOMINALNY	DREWNIANY PANEL TYLNY	METALOWY PANEL TYLNY	OPAKOWANIE
270 mm	1279714●1**	1279715●1**	12 Szt.
300 mm	1279714●2**	1279715●2**	12 Szt.
350 mm	1279714●3**	1279715●3**	12 Szt.
400 mm	1279714●4**	1279715●4**	12 Szt.
450 mm	1279714●5**	1279715●5**	12 Szt.
500 mm	1279714●6**	1279715●6**	12 Szt.
550 mm	1279714●7**	1279715●7**	12 Szt.
600 mm	1279714●8**	1279715●8**	12 Szt.

ELEMENT ZŁĄCZNY [●]	
Wkręt	1
Kolek	2

Należy podać numer wybranego elementu złącznego w miejscu oznaczonym [●].

## METALOWY PANEL TYLNY

ROZMIAR NOMINALNY	H 63	H 144	OPAKOWANIE
450 mm	127972■01**	127972■11**	12 Szt.
600 mm	127972■02**	127972■12**	12 Szt.
900 mm	127972■03**	127972■13**	12 Szt.
1200 mm	127972■04**	127972■14**	12 Szt.

KOLOR [**]	
Biały	01
Szary	03
Czarny	05
Antracyt	07

Należy podać numer wybranego koloru w miejscu oznaczonym [\*\*].

GRUBOŚĆ PANELU DOLNEGO - GRUBOŚĆ PANELU BOCZNEGO SZUFLADY [■]	
16 mm - 16 mm	6
18 mm - 18 mm	9

Należy podać numer wybranej grubości panelu dolnego / panelu bocznego szuflady w miejscu oznaczonym [■].



## PANEL BOCZNY ALPHABOX

ROZMIAR NOMINALNY	PRAWA	LEWA	OPAKOWANIE
270 mm	127171●1**01	127171●1**02	24 Szt.
300 mm	127171●2**01	127171●2**02	24 Szt.
350 mm	127171●3**01	127171●3**02	24 Szt.
400 mm	127171●4**01	127171●4**02	24 Szt.
450 mm	127171●5**01	127171●5**02	24 Szt.
500 mm	127171●6**01	127171●6**02	24 Szt.
550 mm	127171●7**01	127171●7**02	24 Szt.
600 mm	127171●8**01	127171●8**02	24 Szt.

PANEL DOLNY [●]	
16 mm	7
18 mm	8

Należy podać numer wybranej grubości płyty dolnej w miejscu oznaczonym [●].

KOLOR [**]	
Biały	01
Szary	03
Czarny	05
Antracyt	07

Należy podać numer wybranego koloru w miejscu oznaczonym [\*\*].

## PROWADNICA ALPHABOX

ROZMIAR NOMINALNY	CICHY DOMEK		FRONT BEZUCHWYTOWY		FRONT BEZUCHWYTOWY I CICHY DOMEK		OPAKOWANIE
	PRAWA	LEWA	PRAWA	LEWA	PRAWA	LEWA	
270 mm	127178310001	127178310002	127177310001	127177310002	127176310001	127176310001	12 Szt.
300 mm	127178320001	127178320002	127177320001	127177320002	127176320001	127176320001	12 Szt.
350 mm	127178330001	127178330002	127177330001	127177330002	127176330001	127176330001	12 Szt.
400 mm	127178340001	127178340002	127177340001	127177340002	127176340001	127176340001	12 Szt.
450 mm	127178350001	127178350002	127177350001	127177350002	127176350001	127176350001	12 Szt.
500 mm	127178360001	127178360002	127177360001	127177360002	127176360001	127176360001	12 Szt.
550 mm	127178370001	127178370002	127177370001	127177370002	127176370001	127176370001	12 Szt.
600 mm	127178380001	127178380002	127177380001	127177380002	127176380001	127176380001	12 Szt.

## OZDOBNE POKRYWY ALPHABOX

WEWNĘTRZNA	ZEWNĘTRZNA	OPAKOWANIE
1279751**001	1279752**○○○○	1000 Szt. [prawe-lewe]

## Zaawansowane rozwiązania techniczne

KOLOR [**]	
Biały	01
Szary	03
Czarny	05
Antracyt	07

Należy podać numer wybranego koloru w miejscu oznaczonym [\*\*].

LOGO [○○○○]	
Samet	001
Brak Logo	999

Należy podać numer wybranego logotypu w miejscu oznaczonym [○○○○].

## ELEMENT ZŁĄCZNY FRONTU ALPHABOX

ELEMENT ZŁĄCZNY	KOD	WYSZCZEGÓLNIENIE	OPAKOWANIE
Wkręt	127974121	Element złączny frontu Alphabox	500 Szt.
Kolek	127974125	Element złączny frontu Alphabox Kolek Ø10	500 Szt.



# samet



[www.samet.com.tr](http://www.samet.com.tr)



[facebook.com/SametGroup](https://facebook.com/SametGroup)



[twitter.com/SametGroup](https://twitter.com/SametGroup)



[linkedin.com: Samet Kalıp ve Madeni Eşya San. ve Tic. A.Ş.](https://linkedin.com: Samet Kalıp ve Madeni Eşya San. ve Tic. A.Ş.)



[youtube.com/sametinternational](https://youtube.com/sametinternational)